

Prefettura di Torino

PIANO DI EMERGENZA ESTERNO

(Art. 20 D.Lgs. 334/99)

ALLEGATO 6

Schemi a blocchi procedure di allertamento e intervento

- *Attenzione*
- *Codice Arancione*
- *Codice Rosso*

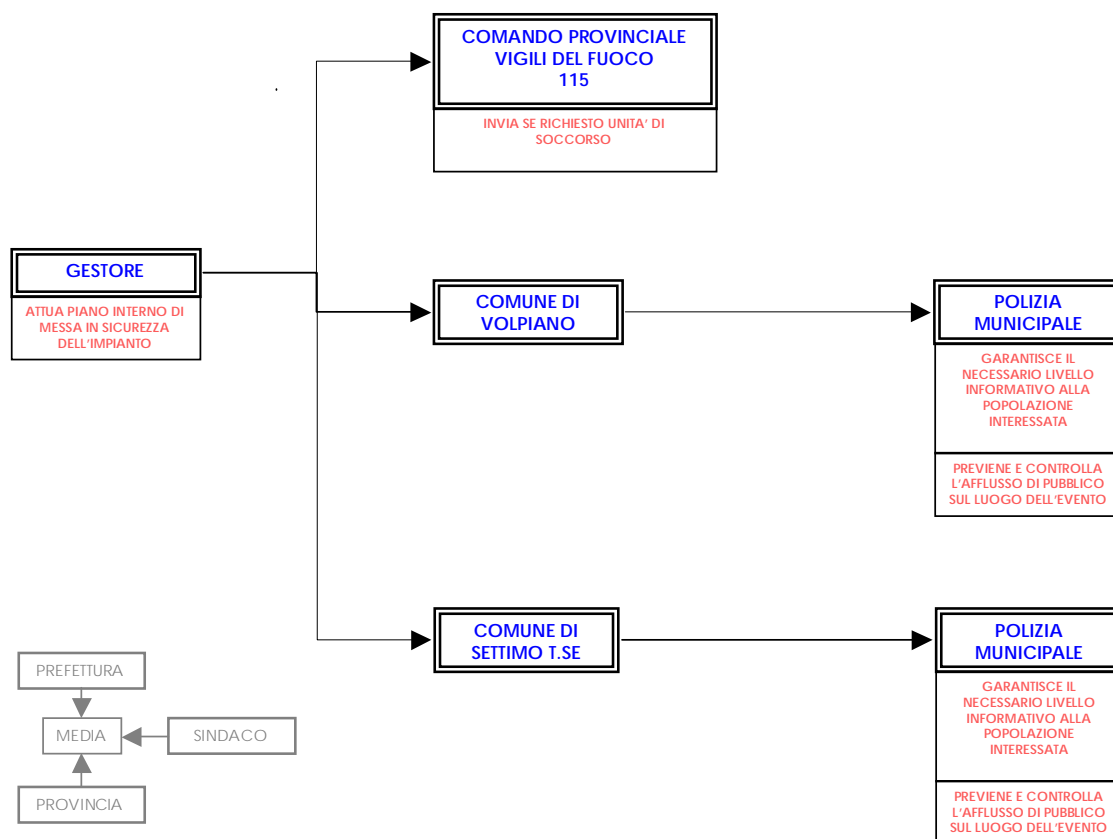
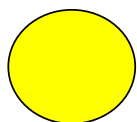
PREFETTURA DI TORINO
PROTEZIONE CIVILE

PROCEDURA INFORMATIVA

Azienda ENI – AUTOGAS NORD - BUTANGAS

Comune VOLPIANO

ATTENZIONE (Codice Giallo)

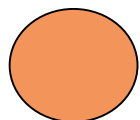


PREFETTURA DI TORINO
PROTEZIONE CIVILE

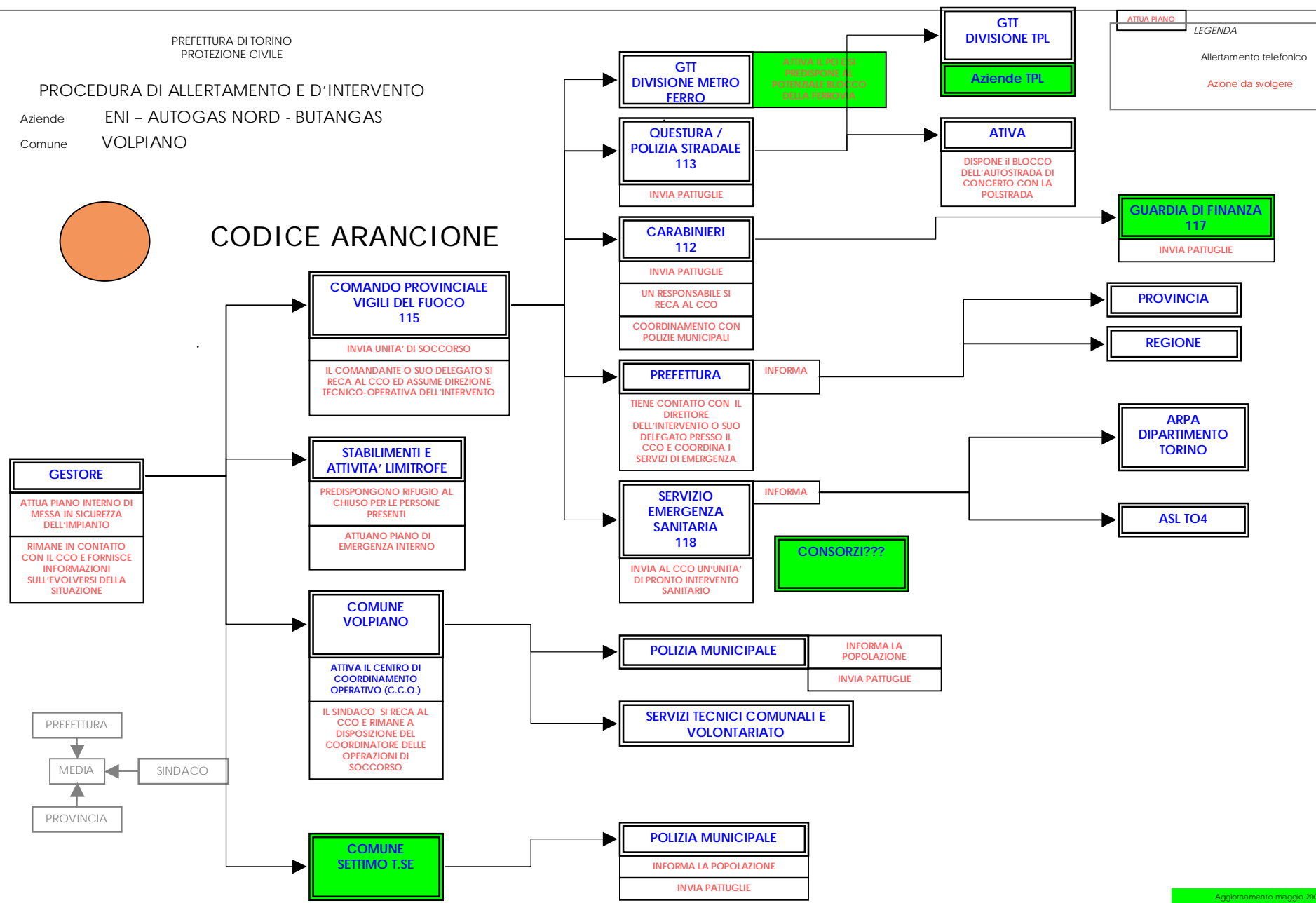
PROCEDURA DI ALLERTAMENTO E D'INTERVENTO

Aziende ENI – AUTOGAS NORD - BUTANGAS

Comune VOLPIANO



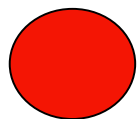
CODICE ARANCIONE



PREFETTURA DI TORINO
PROTEZIONE CIVILE

PROCEDURA DI ALLERTAMENTO E D'INTERVENTO

Aziende ENI – AUTOGAS NORD - BUTANGAS
Comune VOLPIANO



CODICE ROSSO

